

УСЛОВНЫЕ ОБОЗНАЧЕНИЯ:

ТЕРРИТОРИИ:

- СЕЛИТЕБНЫЕ ТЕРРИТОРИИ
- ТЕРРИТОРИИ ГОСЛЕСФОНДА

ГРАНИЦЫ:

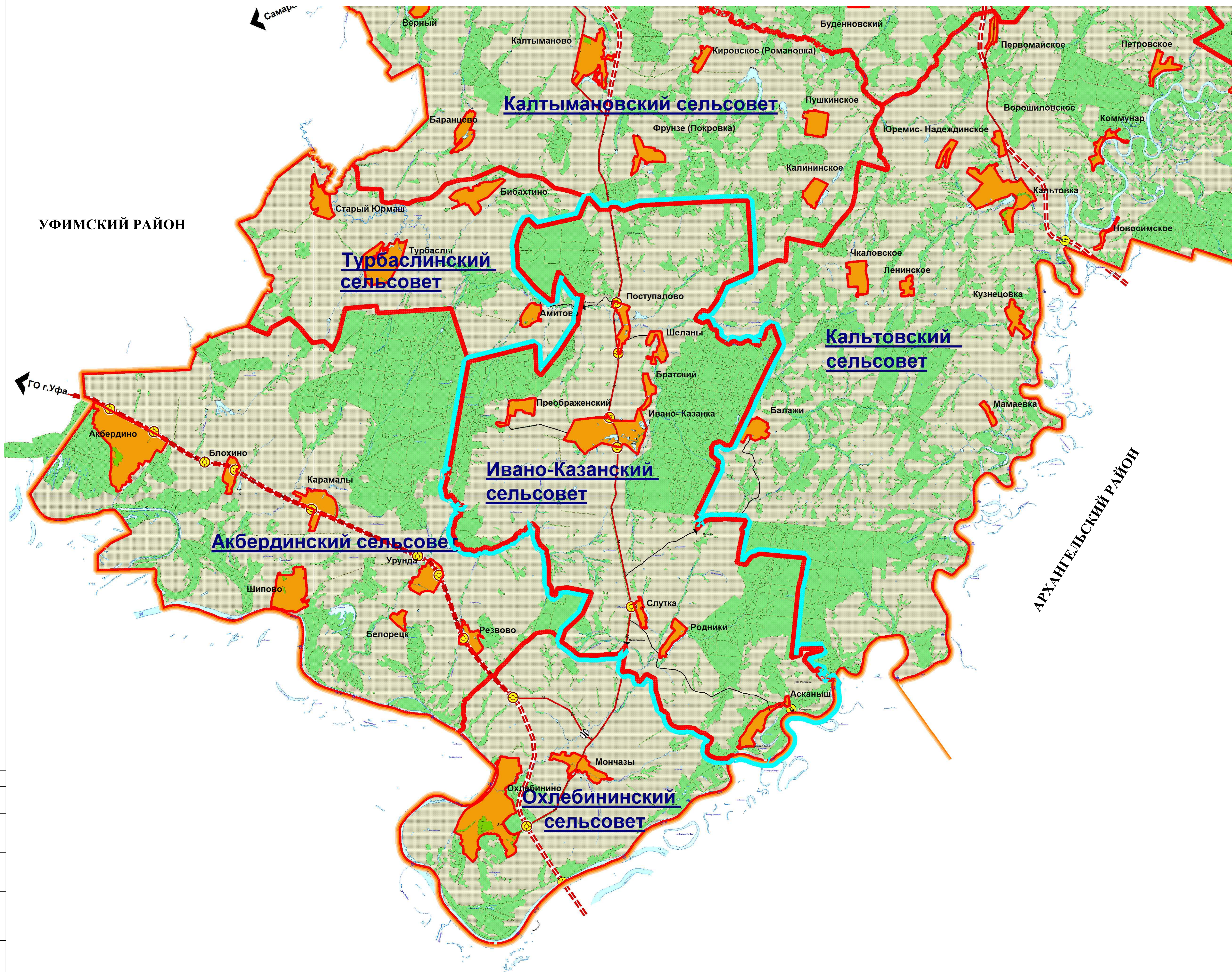
- ГРАНИЦЫ РАЙОНА
- ГРАНИЦЫ СЕЛЬСКОГО СОВЕТА
- ПРОЕКТИРУЕМАЯ ТЕРРИТОРИЯ

ТРАНСПОРТНАЯ СХЕМА:

- А/ДОРОГА МЕЖМУНИЦИПАЛЬНОГО ЗНАЧЕНИЯ 4 КАТЕГОРИИ
- ПРОЕКТИРУЕМАЯ А/ДОРОГА МЕЖМУНИЦИПАЛЬНОГО ЗНАЧЕНИЯ
- А/ДОРОГА МЕСТНОГО ЗНАЧЕНИЯ
- ПРОЕКТИРУЕМАЯ ОДНОУРОВНЕВНАЯ РАЗВЯЗКА
- МОСТЫ СУЩЕСТВУЮЩИЕ
- МОСТЫ ПРОЕКТИРУЕМЫЕ

ПЛОТНОСТЬ НАСЕЛЕНИЯ:

- МЕНЕЕ 0,25 ЧЕЛ/ГА
- 0,25-0,5 ЧЕЛ/ГА
- 0,5-1,0 ЧЕЛ/ГА
- 1,0-1,5 ЧЕЛ/ГА
- БОЛЕЕ 1,5 ЧЕЛ/ГА



КАРМАСКАЛИНСКИЙ РАЙОН

Составлено: _____
Изм. № _____
Лист № _____
Листов _____
Дата _____
Взам. инв. № _____
Лист № _____
Листов _____

					01/2016-ГП			
					Генеральный план сельского поселения Ивано-Казанский сельсовет муниципального района Иглинский район Республики Башкортостан			
Изм.	Колуч.	Лист	№ док.	Подп.	Дата	Стадия	Лист	Листов
Разраб.	Швейцер					П	1	1
Н.контр.	Чабанек Султанов					000 "Архитектурно-планировочное бюро"		
					Схема положения сельского поселения Ивано-Казанский сельсовет МР Иглинский район в системе расселения. М 1:75000			